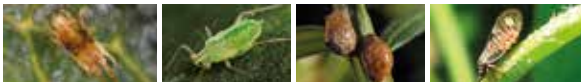




## FYSIEKE WERKING DOOR IMMOBILISATIE

TER BESTRIJDING VAN EEN BREED SCALA AAN SCHADELIJKE INSECTEN.

**SILTAC SF wordt gebruikt ter bestrijding van spint, bladvlv, luizen, witte vlieg en trips.**



SILTAC SF BEVAT GEEN ACTIEVE CHEMISCHE INGREDIËNTEN ZOALS DE STANDAARD GEWASBESCHERMINGSMIDDELEN.

BESTRIJDING VAN DE PLAAG GEBEURT UITSLUITEND LANGS FYSIEKE WEG.

### WERKINGSWIJZE:

- Het geconcentreerde product dient aan water toegevoegd te worden in de aangegeven concentratie.
- Na besproeiing van het gewas dient het product snel op te drogen waarna de schadelijke insecten direct geïmmobiliseerd worden.



SILTAC SF HEEFT GEEN VEILIGHEIDSTERMIJN. SILTAC SF IS NIET GIFTIG VOOR BIJEN. AANGERADEN WORDT OM TOCH NIET IN OPEN BLOEMEN TE SPIJTEN MET WELK MIDDEL DAN OOK.

**5L**  
INHOUDE

Meer informatie: [www.isananotech.com](http://www.isananotech.com)

De formule van SILTAC SF is beschermd onder patent. Siltac is een geregistreerd trade mark van ICB Pharma.

## TOEPASSINGSINSTRUCTIES

### Voorzorgsmaatregelen:

Niet spuiten vlak voor regen en niet in de avond voor een dauwnacht.

Middel dient snel op te kunnen drogen voor goede werking; spuiten op droog gewas. Bij toepassing in hard en zacht fruit bestaat de kans op bladbeschadiging doordat het middel zich verzamelt aan de bladranden wanneer het niet snel genoeg opdroogt. Niet spuiten op bloeiende gewassen, bloemblaadjes kunnen beschadigen. Er zijn gevallen bekend van fytotoxische werking in combinatie met Captan, Het wordt aanbevolen om een periode van 5 dagen tussen een Captan en een Siltac SF bespuiting aan te houden.

### HARD EN ZACHT FRUIT

#### PERENBLADVLO:

Vanaf begin juni: Per hectare: 0,6 – 0,7 L Siltac SF op 500 L water  
Concentratie: 0,12% – 0,14%

Na de oogst: Per hectare: 1 L Siltac SF op 500 L water  
Concentratie: 0,2%

Luizen, spint, roestmijt en trips:  
Per hectare: 0,6 L Siltac SF op 500 L water  
Concentratie: 0,12%

### KASGROENTEN

Witte vlieg en spint: Concentratie: Tomaat, Komkommer, Paprika: 0,05% – 0,07% (50 ml – 70 ml op 100 L water).  
Andere groenten: 0,1% – 0,125% (100 ml – 125 ml op 100 L water)

### Waarschuwing:

Bij Tomaat, Komkommer en Paprika zijn gevallen bekend van bladverbranding

### INGREDIËNTEN

Mengsel bestaat uit polymeren, siliconen, siloxanen en organische antioxidanten. Deze substantie wordt geïncubeerd als: organisch gemodificeerde polysiloxanen.

Alle monomeren in de samenstelling van siliconen copolymeren voldoen aan de registratievereisten van Verordening EG (No) 1907/2006 van het Europese Parlement en de Raad.

### TANKINSTRUCTIES

- Vul de tank half vol met water, voeg SILTAC SF toe, en vul de tank daarna verder af, terwijl er voortdurend geroerd wordt.
- Toepassing van het mengsel (tankmix) dient binnen 24 uur na klaarmaken te gebeuren.

### ALGEMENE GEBRUIKSVORSCHRIFTEN VOOR SILTAC SF

- Gebruik voldoende water om het gehele gewas te bevochtigen.
- SILTAC SF werkt op levende, bewegende plagen, en de toepassing kan na 7 dagen herhaald worden.
- SILTAC SF werkt alleen door direct contact en heeft dus geen nawerking.

### EXTRA OPMERKING OVER DE TOEPASSING VAN SILTAC SF

1. Om fytotoxiciteit te vermijden, zorg voor snel opdrogend gewas, na toepassing.
2. Fytotoxiciteit kan ook optreden bij een zeer gevoelig jong gewas, zoals zaailingen.
3. Gebruik SILTAC SF niet vaker dan eens per 7 dagen. 4. Geen extra uitvloeier toevoegen. 5. Niet gebruiken als binnen 5 uur regen wordt verwacht. 6. Niet mengen met andere middelen. 7. Bij voorkeur een pH van 6 in de tank bij toevoeging SILTAC SF. Dus kraanwater licht aanzuren.

De aangegeven concentraties niet overschrijden.

Tenminste houdbaar tot:  
4 jaar na fabricage datum.

Bewaren bij 0 °C – 35 °C  
in een droge omgeving.

Fabricage datum/  
Manufacturing date:

Batch nummer/  
Batch number:

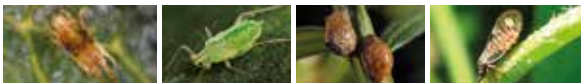
# SILTAC<sup>®</sup> SF

Special Formulation

## PHYSICAL OPERATION BY IMMOBILIZATION

PREVENTION OF A WIDE RANGE OF HARMFUL INSECTS

**SILTAC SF is used to control psylla pyri, lice, spider mites, rust mites, thrips and white flies**



**SILTAC SF DOES NOT CONTAIN ACTIVE CHEMICAL INGREDIENTS SUCH AS THE STANDARD CROP PROTECTION PRODUCTS**

CONTROLLING THE PESTS HAPPENS ONLY PHYSICALLY

### METHOD OF OPERATION

- Add the concentrated Siltac SF to water at the indicated concentration.
- After spraying the crop, the product should dry quickly, after which the harmful insects are immediately immobilized.



**SILTAC SF IS NOT TOXIC TO BEES. IT IS ADVISABLE NOT TO SPRAY FLOWERS IN OPEN FLOWERS WITH ANY PRODUCT**

**5L**  
CONTENT

**More information: [www.isananotech.com](http://www.isananotech.com)**

The Siltac SF formula is protected under patent.  
Siltac is a registered trade mark of ICB Pharma.

## HANDLING INSTRUCTIONS

### Precautionary measures:

**Siltac SF should be able to dry quickly for proper functioning; spray on dry crop.** Do not spray just before rain and not in the evening before night dew. When used in fruit, there is a risk of leaf damage because the product collects at the leaf edges when it does not dry quickly enough. Do not spray on flowering plants, could damage the petals. There are known cases of phytotoxic effects in combination with Captan. It is recommended to maintain a period of 5 days between a Captan and a Siltac SF treatment

### FRUIT

#### PSYLLA PYRI:

**From the start of June:** Per hectare: 0,6 – 0,7 liter Siltac SF per 500 liters of water  
Concentration: 0,12% – 0,14%

#### After harvest:

Per hectare: 1 liter Siltac SF per 500 liters of water  
Concentration: 0,2%

#### Lice, spider mites, rust mites and thrips:

Per hectare: 0,6 liter Siltac SF per 500 liters of water  
Concentration: 0,12%

### GREENHOUSE VEGETABLES

#### Spider mites and white flies :

Concentration: **Tomatoes, cucumber, bell pepper:**  
0,05 – 0,07% (50 ml à 70 ml pour 100 liters of water)  
**Other vegetables:**  
0,1% – 0,125% (100 ml – 125 ml per 100 liters of water)

#### Attention:

In tomatoes, cucumbers and bell pepper, cases of leaf burning are known.

## INGREDIENTS

Mixture consists of polymers, silicones, siloxanes and organic antioxidants. This substance is classified as: organically modified polysiloxane. All monomers in the composition of silicone copolymers meet the registration requirements of Regulation EC (No) 1907/2006 of the European Parliament and the European Council.

## PRACTICAL INFO

- Fill the tank half full with water, then add Siltac SF, then add the rest of the water while stirring constantly.
- The mixture need to be applied not later than 24 hours after preparation

## GENERAL INSTRUCTIONS FOR SILTAC SF:

- Use enough water to moisten the entire tree and all the leaves.
- SILTAC SF works on living, moving pests, and the application can be repeated after 7 days.
- SILTAC SF only works through direct contact and therefore has no after-effects.

## ADDITIONAL NOTE FOR USING SILTAC SF:

1. To avoid phytotoxicity, ensure fast drying crop, after application.
  2. Phytotoxicity can also occur in a very sensitive young crop, such as seedlings.
  3. Do not use SILTAC SF more than once every 7 days.
  4. Do not add an extra wetting agent.
  5. Do not use Siltac SF if rain is expected within 5 hours.
  6. Do not mix Siltac SF with other substances.
  7. Preferably a pH of 6 in the tank when adding SILTAC SF; lightly acidify drinking water.
- Do not exceed the indicated concentrations.**

**Best before: 4 years after manufacture date**  
Store between 0 ° C and 35 ° C in a dry environment.

**Date of manufacture and batch number: see on the other side.**